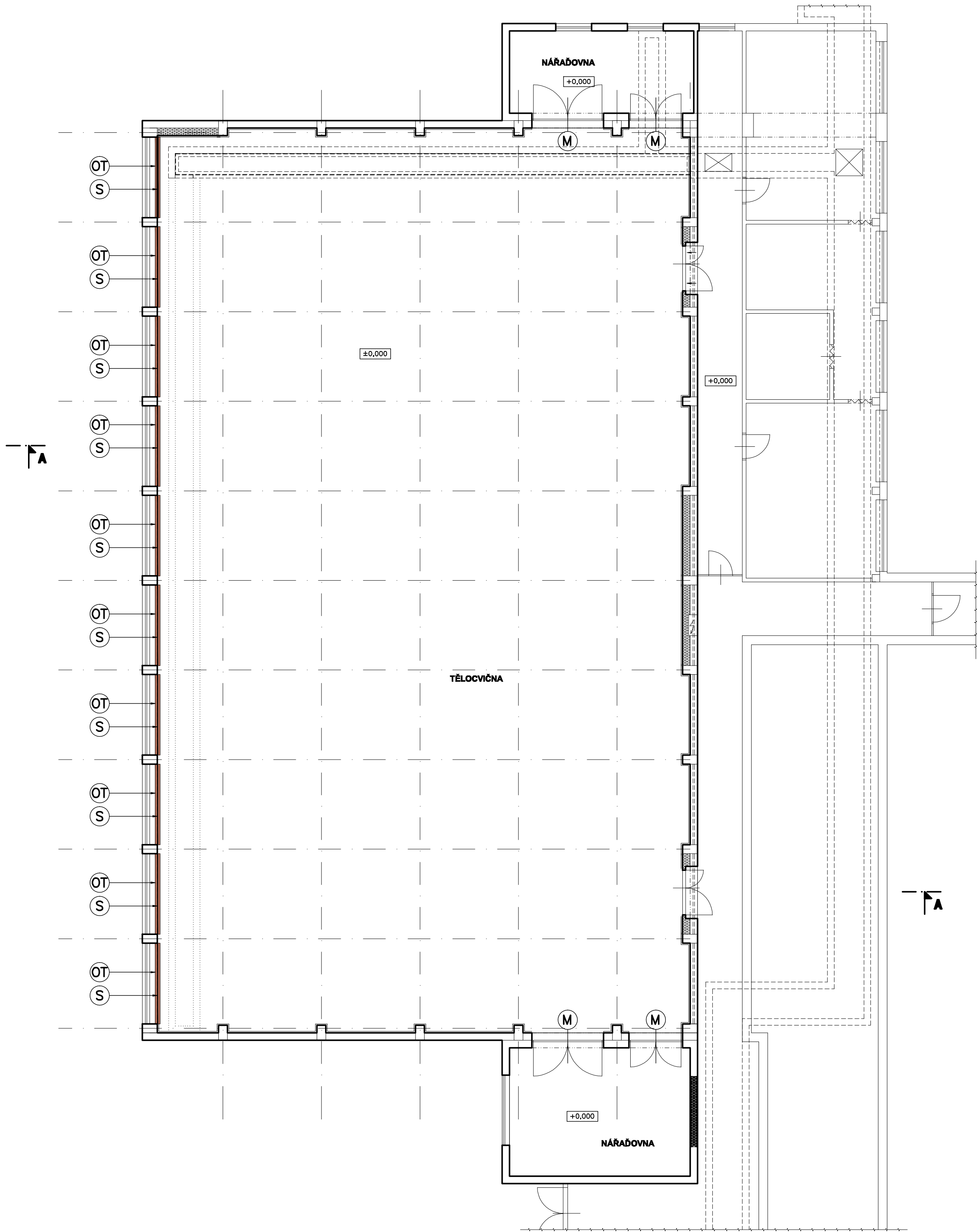
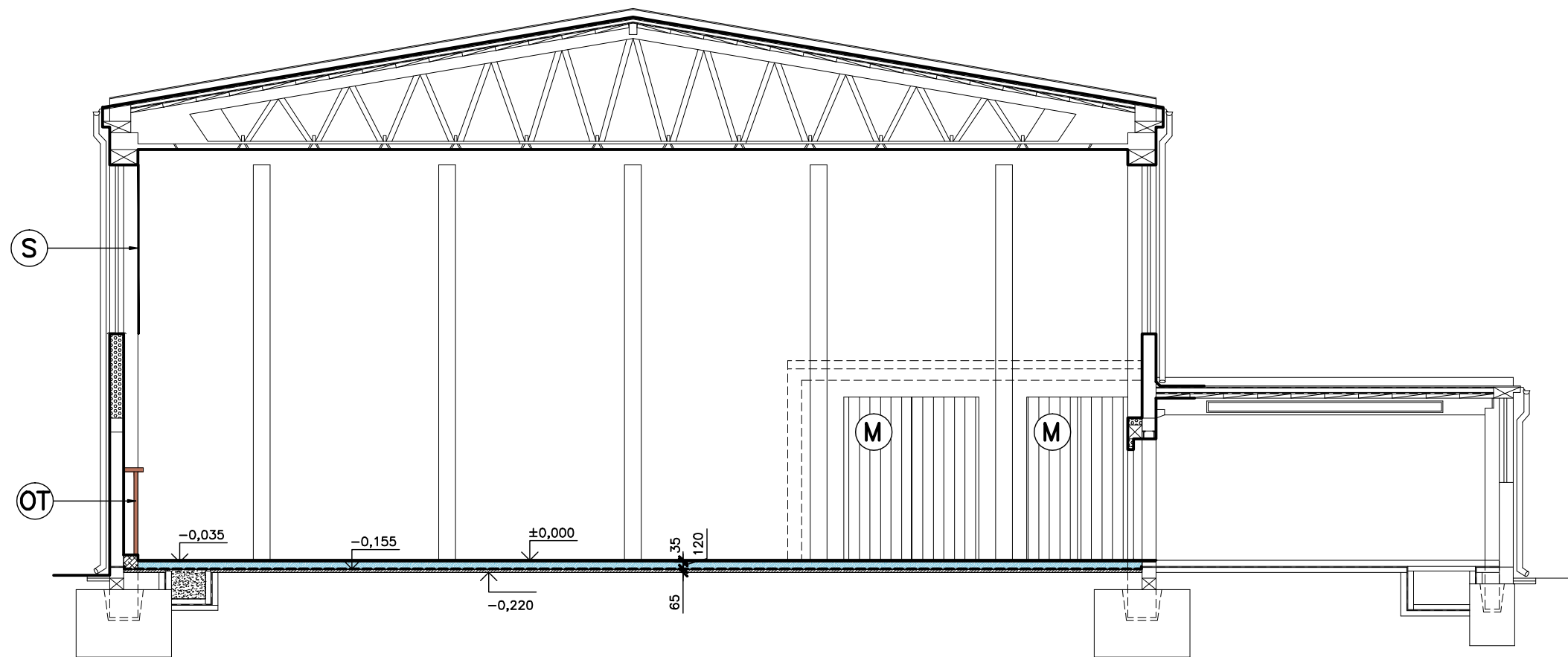


PŮDORYS 1.NP -DOKONČENÍ ÚPRAV V MALÉ TĚLOCVIČNĚ



ŘEZ A-A -DOKONČENÍ ÚPRAV V MALÉ TĚLOCVIČNĚ



OT

V 2. ETAPĚ BYL ODSTRANĚN OBKLAD TOPENÍ V RÁMCI ÚPRAVY OTVORŮ A VÝMĚNY OKEN. SOUČÁSTÍ TĚTO ETAPY JE ÚPRAVA TOHOTO OBKLADU TOPENÍ TZN. DO KAŽDÉHO POLE BUDE VLOŽENA NOVÁ DŘEVĚNÁ LAŤ, TÍM SE RASTR ZHUSTÍ. DOPLŇOVANÉ DŘEVĚNÉ LATĚ BUDOU POUŽITY Z PŮVODNÍHO OBKLADU TOPENÍ ZE SOUSEDNÍ TĚLOCVIČNY, KDE PŘI JEJÍ REKONSTRUKCI BYL OBKLAD DEMONTOVÁN. OBKLAD BUDE ZBROUŠEN, NOVĚ NATŘEN A NAMONTOVÁN V NOVE VÝŠKOVÉ POLOZE. 10 KUSŮ

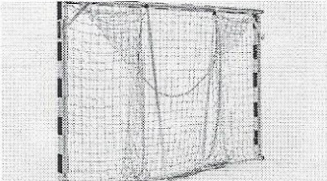
M

MŘÍŽE BUDOU DEMONTOVÁNY, ZBROUŠENY, NOVĚ NATŘENY A OPĚT OSAZENY DO STÁVAJÍCÍCH OTVORŮ. 4 KUSY

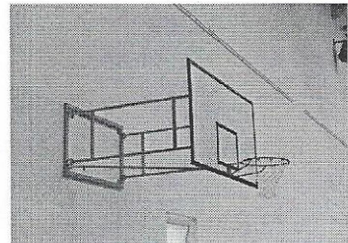
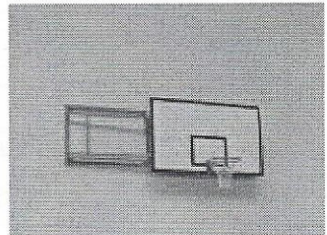
SPORTOVNÍ VYBAVENÍ MALÉ TĚLOCVIČNY

Požadavky na vybavení nové tělocvičny SOU

- 2x branka na házenou mobilní – s možností odmontování od podlahy (přenosná) a se sklopnými oblouky – hliníková

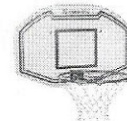


- 2x sklopný basketbalový koš – otočná konstrukce – možnost sklopení ke stěně tělocvičny (složení do boku)

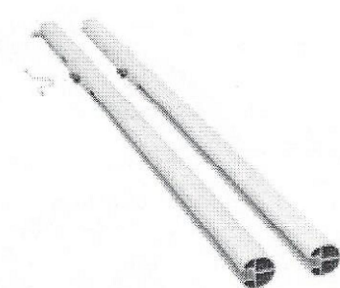


- Ocelová basketbalová konstrukce dle norem vysazení 2,5 m + táhla + aretace. Konstrukci je možno otočit (sklopit) ke stěně, takže pokud se nepoužívá, tak nepřekáží u jiných sportů

- 4x basketbalový koš – na strany tělocvičny



- 2x volejbalový sloupek na síť – hliníkový



- 1x síť na volejbal
- 1x síť na nohejbal

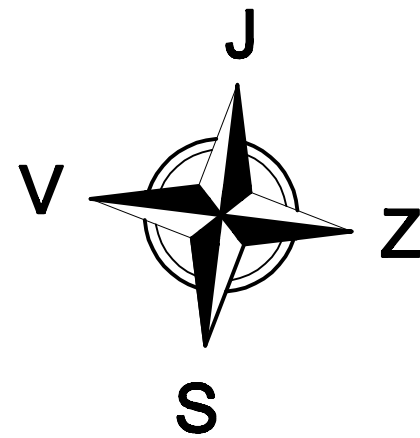
PRO SLOUPKY NA VOLEJBAL, NOHEJBAL BUDOU ZAPUŠTĚNÁ OCELOVÁ POUZDRA VČETNĚ STĚRKOVÉ HYDROIZOLACE A BUDOU OSAZENY DO VYVRTANÝCH DĚR

S

V 2. ETAPĚ BYLY ODSTRANĚNY SÍTĚ V OKNECH V RÁMCI ÚPRAVY OTVORŮ A VÝMĚNY OKEN. V TĚTO ETAPĚ BUDOU NOVĚ SÍTĚ ROZMĚROVĚ UPRAVENY NA VELIKOST NOVÉHO OTVORU 2700x3000 MM A OPĚT NAINSTALOVÁNY. 10 KUSŮ

POZN. CELÁ OPRAVOVANÁ TĚLOCVIČNA VČETNĚ OBOU NÁRAĐOVEN BUDE NOVĚ VYMALOVÁNA VČETNĚ STROPU. STÁVAJÍCÍ MALBA BUDE OŠKŮRÁNA, NÁSLEDNĚ SE POVrch PŘEPŮJE, NATŘE PENETRACÍ A VYMALUJE BÍLOU BARVOU 2x.

STĚNY TĚLOCVIČNY BUDOU DO 1,8 M OBLOŽENY NÁSTĚNKOVÝM LINOLEEM NA LEPIDLO, CELKOVÉ DÉLKY 65 Mb



L. BENEDA, stavební a projekční kancelář			
VED. PROJ.: L. BENEDA	ODN. PROJ.: M. SMUTNÝ	VYPRACOVALA: D. PLUHAROVÁ	<b>LUBOŠ BENEDA</b> <b>ČERNICKÁ 278, 322 00 STŘELKOVICE</b> <b>IČ: 156529999 - DIČ: CZ5807271006</b> <b>PROVOZOVNA: ČERNICKÁ 9 A 11</b> <b>301 36 PLZEŇ</b>
OBEC: PLZEŇ		STAVEBNÍ ÚŘAD: PLZEŇ 3	
INVESTOR: STŘEDNÍ ODBORNÉ UČILIŠTĚ ELEKTROTECHNICKÉ, VEJPRNICKÁ 56, 318 00 PLZEŇ			
<b>HAVARIJNÍ STAV MALÉ TĚLOCVIČNY Č.2</b> <b>SOU PLZEŇ</b>			<b>5. ETAPA</b>
PŮDORYS A ŘEZ MALÉ TĚLOCVIČNY — DOKONČENÍ ÚPRAV			<b>8.</b>